

AR daļas rasējumu saraksts

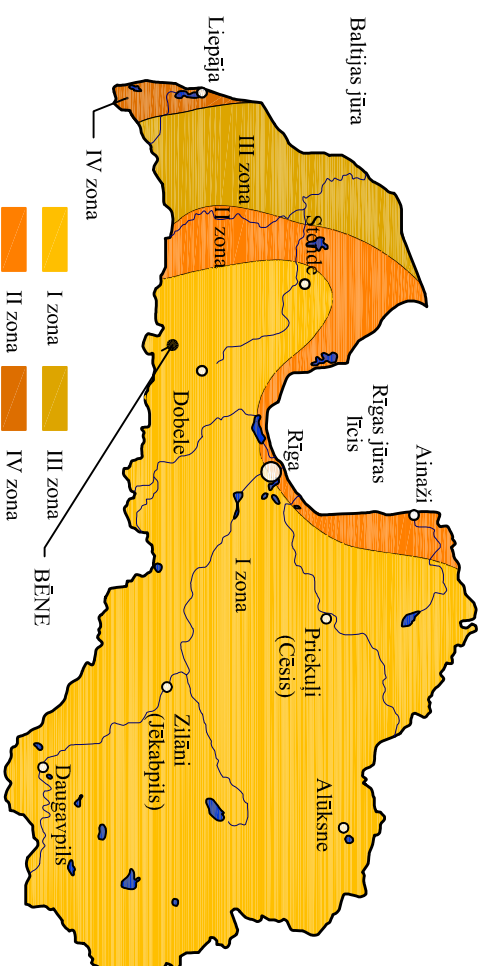
Nr.p.k.	Nosaukums	Lapa
1.	Vispārīgie rādītāji, Daļas rasējumu saraksts	AR-1
2.	Pirmā stāva plāns.	AR-2
3.	Otrā stāva plāns.	AR-3
4.	Bēniņu stāva plāns.	AR-4
5.	Logu un durvju ailu eksplīkācija.	AR-5
6.	Fasāde asīs 1-4; Fasāžu krāsu pase.	AR-6
7.	Fasāde asīs 4-1; Fasāžu krāsu pase.	AR-7
8.	Konstruktīvo risinājumu mezgls Nr. 1.	AR-8
9.	Konstruktīvo risinājumu mezgls Nr. 2.	AR-9
10.	Konstruktīvo risinājumu mezgls Nr. 3.	AR-10
11.	Konstruktīvo risinājumu mezgls Nr. 4.	AR-11
12.	Konstruktīvo risinājumu mezgls Nr. 5.	AR-12
13.	Konstruktīvo risinājumu mezgls Nr. 6.	AR-13
14.	Konstruktīvo risinājumu mezgls Nr. 7.	AR-14
15.	Konstruktīvo risinājumu mezgls Nr. 8.	AR-15
16.	Konstruktīvo risinājumu mezgls Nr. 9.	AR-16

VISPĀRĒJĀS PIEZĪMES UN NORĀDĪJUMI.

Projekts, kurus līdzfinansē Eiropas Savienība, valsts vai pašvaldība, ārējo sienu apmesto fasāžu projektu risinājums izstrādā atbilstoši Eiropas tehniskajiem apstiprinājumiem, kas izdoti, pamatojoties uz Eiropas tehnisko apstiprinājumu vadlīnijām ārējām daudzslāņu siltumizolācijas sistēmām ETAG 004.

1. Par nosacīto atzīmi 0,000 pieņemts esošais cokola līmenis.
2. Lzmetri plānā doti milimetros augstuma atzīmes metros, ja nav norādīts citas mērvienības.
3. Galvenā būvuzņēmēja pienākums, pirms būvdarbu uzsākšanas, ir savlaicīgi un pilnībā iepazīties ar visu projekta dokumentāciju, kā arī noskaidrot visus neskaidros vai nesapraistos jautājumus.
4. Pēc fasāžu siltināšanas izgatavot jaunus no jumta skārda noseidošos ēkas paraupeta elementus, dzegas un vēdināšanas kanālus. Veikti jaunu jumta seguma ieklāšanu.
5. Visus izmērus un mētkēdes, pirms konkrēto būvdarbu uzsākšanas vai pasūtījuma izdarīšanas, pārbaudīt. Izmērus nenolasīt pēc mēroga. Šaubu gadījumā konsultēties ar būvprojekta autoru.
6. Visas atkāpes no projekta risinājumiem, kā arī no tā izrietošās mežglu un risinājumu papildus detalizācijas izstrādā uzņēmējs savlaicīgi, pirms darbu uzsākšanas vai pasūtījumu izdarīšanas, saskaņojot ar projekta autoru.
7. Būvobjekta konstrukcijas, iekārtas, materiālus, apdari, teritoriju un citas daļas veidot tā, lai tiktu panākta būves atbilstība normatīvajiem aktiem un nodrošināta objekta droša un ēra ekspluatācija.
8. Mežglu un detaļu izgatavošana, kuru detalizācija nav dota projektā, veicama saskaņā ar izgatavotāja norādījumiem un standartshēmām, kā arī normatīvu prasībām.
9. Maināmiem logiem paredzēt logu datļumu un vērtību vērsanos tādu, kāds tas ir patreiz.
10. Būvuzņēmējs ir atbildīgs par darbu veikšanas projekta izstrādāšanu specializētajiem darbu veidiem, kas tiek pielietoti būvē.

Latvijas teritorijas iedalījums pēc vēja spiediena.



Latvijas teritorijas iedalījums pēc vēja spiediena, kas iespējams reizi piecos gados (kg/m²)

Nr.p.k.	Zona	Maksimālais vēja ātrums, kas iespējams reizi										Vēja spiediens (kg/m ²)
		Gadā	5 gados	10 gados	15 gados	20 gados	25 gados	50 gados				
1	I	17	20	21	22	22	23	24	<28			

Dībeļu skaita noteikšana siltināšanas sistēmās ETICS Sakret MW

Vēja zona (izolācija MW)	Nepieciešamais dībeļu skaits (slodze uz atrašanās no pamatnes) Izolācijas plākšņu izmēri (mm) 600x1200				Dībeļu izvietojuma shēma
	Plākšnes plāknē	Plākšņu šuvēs	Plāknē, 2 m no stūra	Plākšņu šuvēs 1,5-2 m no stūra	
I	6	2	4	2	5

Kopējie apzīmējumi:

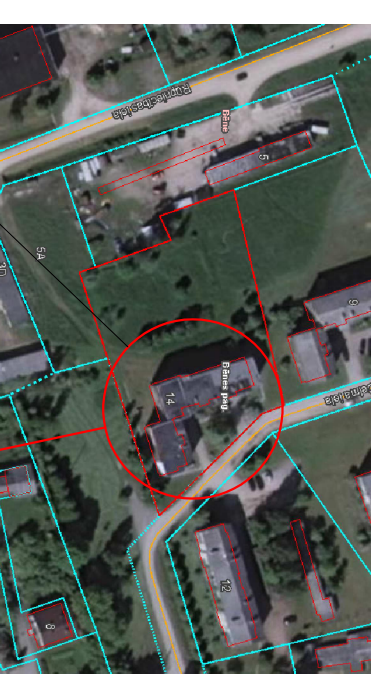
- M-1 Sienas mezgļa marka
- 1:1,29D Augstuma atzīme fasādēs
- L1 D1 Logu ,durvju apzīmējums

Šī būvprojektā **AR** daļas risinājumi atbilst Latvijas būvnormatīvu un citu normatīvo aktu, kā arī tehnisko vai īpašo noteikumu prasībām.

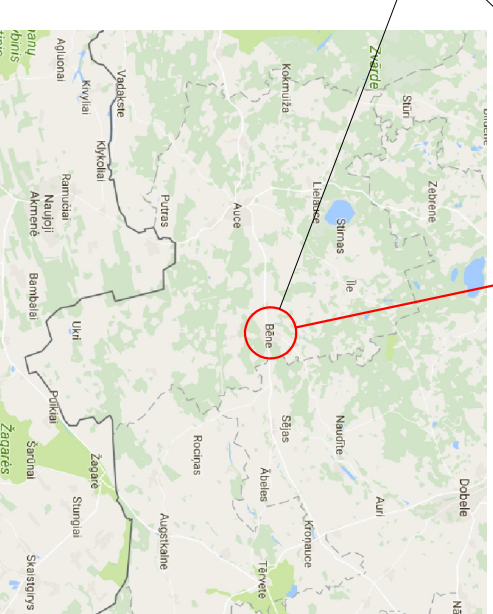
Būvprojekta daļas vadītāja: Iveta Lāčūniece, Nr. 10-0870 (varas, uzvaras, sertifikāta Nr.)

08.08.2017. (datums) (paraksts)

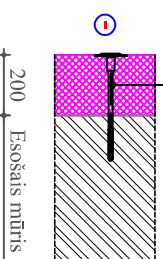
Novietnes shēma



Ēkas novietne
T. Ceļma iela 14, Bēne



Siltumizolācijas dībeļi, saskaņā ar ETAG004



B	A
KODS	IZMAIŅAS
CAD RASEJUMĀ AR ROKU VEIKTAS IZMAIŅAS IR SPEKĀ, JA APĻIECINĀTAS AR BŪVPROJEKTA VADĪTĀJA PARAKSTU	

SIA "Cerkaži - G"

Reģ. Nr.43603063747, Kr.Valdemāra iela 151-110, Rīga, LV-1013
A/S Swedbanka, Kods: LV86HABA05510380

PROJEKTA ADRESĒ:	OBJEKTA ADRESĒ:
TEODORA ČELMA IELA 14, BĒNE, AUCES NOVADS K.ADASĪTRA NR. 4650 005 0286 001	TEODORA ČELMA IELA 14, BĒNE, AUCES NOVADS K.ADASĪTRA NR. 4650 005 0286 001
PROJEKTA NOSAUCĪENS:	OBJEKTA NOSAUCĪENS:
SIA "AUCES KOMUNĀLIE PAKALPOJUMI"	DAUDZDZĪVOKĻU DZĪVOJAMĀS ĒKAS VIENKĀRŠOTĀ FASĀDES ATJAUŅOŠANA.
BŪVPROJEKTA NOSAUCĪENS:	DAUDZDZĪVOKĻU DZĪVOJAMĀS ĒKAS VIENKĀRŠOTĀ FASĀDES ATJAUŅOŠANA.
PAŠTĪMATA NR.:	PAŠTĪMATA NR.:
-	-
FAKSA NOS.:	FAKSA NOS.:
analogs rasējuma Nr.	-
ARHĪVA NR.:	ARHĪVA NR.:
-	-
STADIJA:	STADIJA:
APĻIECINĀJUMA KĀRTE	APĻIECINĀJUMA KĀRTE
06.07.2017.	06.07.2017.
DAIČIENS:	DAIČIENS:
06.07.2017.	06.07.2017.
MĒROGS:	MĒROGS:
-	-

DAIČIENS:	DAIČIENS:
06.07.2017.	06.07.2017.
DAIČIENS:	DAIČIENS:
06.07.2017.	06.07.2017.
MĒROGS:	MĒROGS:
-	-
DAIČIENS:	DAIČIENS:
06.07.2017.	06.07.2017.
MĒROGS:	MĒROGS:
-	-
DAIČIENS:	DAIČIENS:
06.07.2017.	06.07.2017.
MĒROGS:	MĒROGS:
-	-
DAIČIENS:	DAIČIENS:
06.07.2017.	06.07.2017.
MĒROGS:	MĒROGS:
-	-
DAIČIENS:	DAIČIENS:
06.07.2017.	06.07.2017.
MĒROGS:	MĒROGS:
-	-