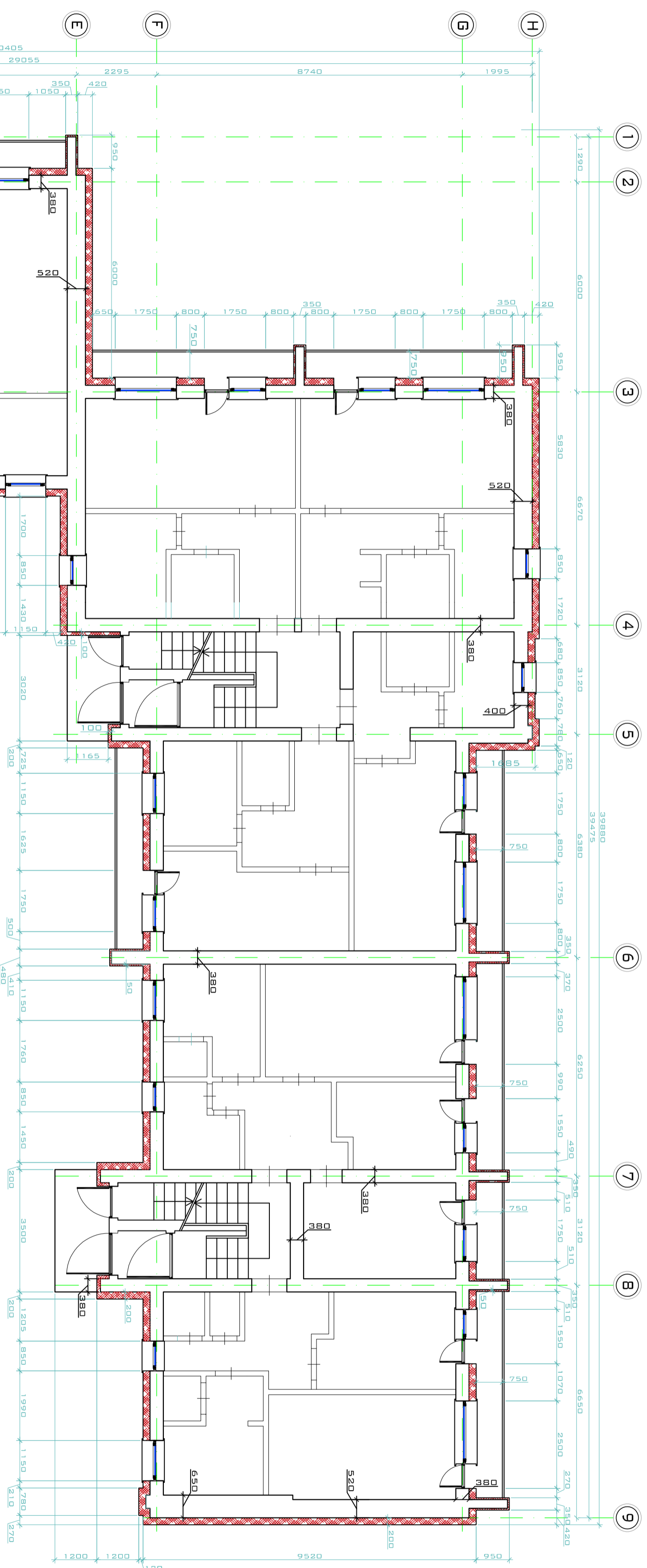


Pirmā stāva plāns

1:100



Piezīmes:

1. Kopējos apzīmējumus skatīt lapā AR-1, siltinājumu risinājumu mezgļus lapās AR-8; AR-9; AR-10; AR-11;
2. Par nosacīto atzīmi 0,000 pieņemta cokola virsējā atzīme pie kriegļu mūra sienas;
3. Iekšējās logu palodzes montēt kopā ar jauniem logiem.
4. Arējās palodzes maina visiem logiem. Parklājums PE krāsa -tumsi brūna RAL 6022;
5. Logu un durvju eksplīkāciju skatīt lapā AR-7;
6. Esosās ārdurvis paredzēts mainīt piet metāla durvīm $U=1,6 \text{ W}/(\text{m}^2 \cdot \text{K})$, durvis aprīkotas ar aizvērtmehānismu un koda atslēgu ar čipiem. Rokturi paredzēts nerūsējošā tērauda grītu;
7. Balkona margu norobežojošais materiāls paredzēts kā profilētā skārda loksnes (PP-20), krāsa -tumsi brūna RAL 6022;
8. Dekoratīvā apmetuma grauda izmērs līdz 2 mm, apmetuma veids - *bliepliens*.

| | | | |
|--|--|-------------------------|-----------------|
| B | | | |
| A | | | |
| KODS | | IZMĀNĀNAS | IZMĀNĀNAS VEICA |
| CAD KĀSĒLĒNĀ ĒR ROKU VEIKTAS IZMĀNĀNAS IR SPĒKA, JA APĻIECINĀTAS | | DATĪTĪMS | |
| AR BŪVPROJEKTA VADĪTĀJA PARAKSTU | | | |
| PROJEKTAĒTĀJS | | | |
| SIA "AUCES KOMUNĀLIE PAKALPOJUMI" | | | |
| PILNĀBTĪMS | | PĀRSTĀVĀNĀKS | |
| APPROJEKTA VEIKĀTĀJS | | PILNĀBTĪMS | |
| DAUDZDZĪVOJKĻU DZĪVOJAMĀS EKĀS | | analoģis risinājums Nr. | |
| VIENKĀRŠOTĀ FAŠĀDES ATJAUNOŠĀNA. | | APRĪKOTĀJS | |
| OBJEKTA ADRESĒ | | STĀVENS | |
| TEODORA ČIPLA IELA 14, BĒNĒ, AUCES NOVADS | | ARĪCINĀMĀJĀ KĀRTE | |
| KĀDĒSTRĀNK. KĀDĒSTRĀNK. 468004 6586 001 | | DĀTUMS | |
| KĀDĒSTRĀNKĀMĀS | | 06.07.2017. | |
| EKĀS PIRMĀ STĀVA PLĀNS | | | |
| DĀLĀKS VADĪ. | | L.I.ČIČAIŅIČE | |
| IZSTRĀDĀJĀNS | | V. BOROVĪČIKOVS | |
| DĀLĀKS VADĪ. DATA | | 06.08.2017. | |
| IZSTRĀDĀJĀNS DATA | | 06.08.2017. | |
| MĀSHĪKONS | | 1:100 | |
| AR-2 | | LĀMĀSVAHĪNS | |

Reg. Nr. 43603063747, Kr. Valdemāra iela 151-110, Rīga, LV-1013
 A/S Svedbanka, Koms: LV86HABA05510380

SIA "Ceruzzi - G"