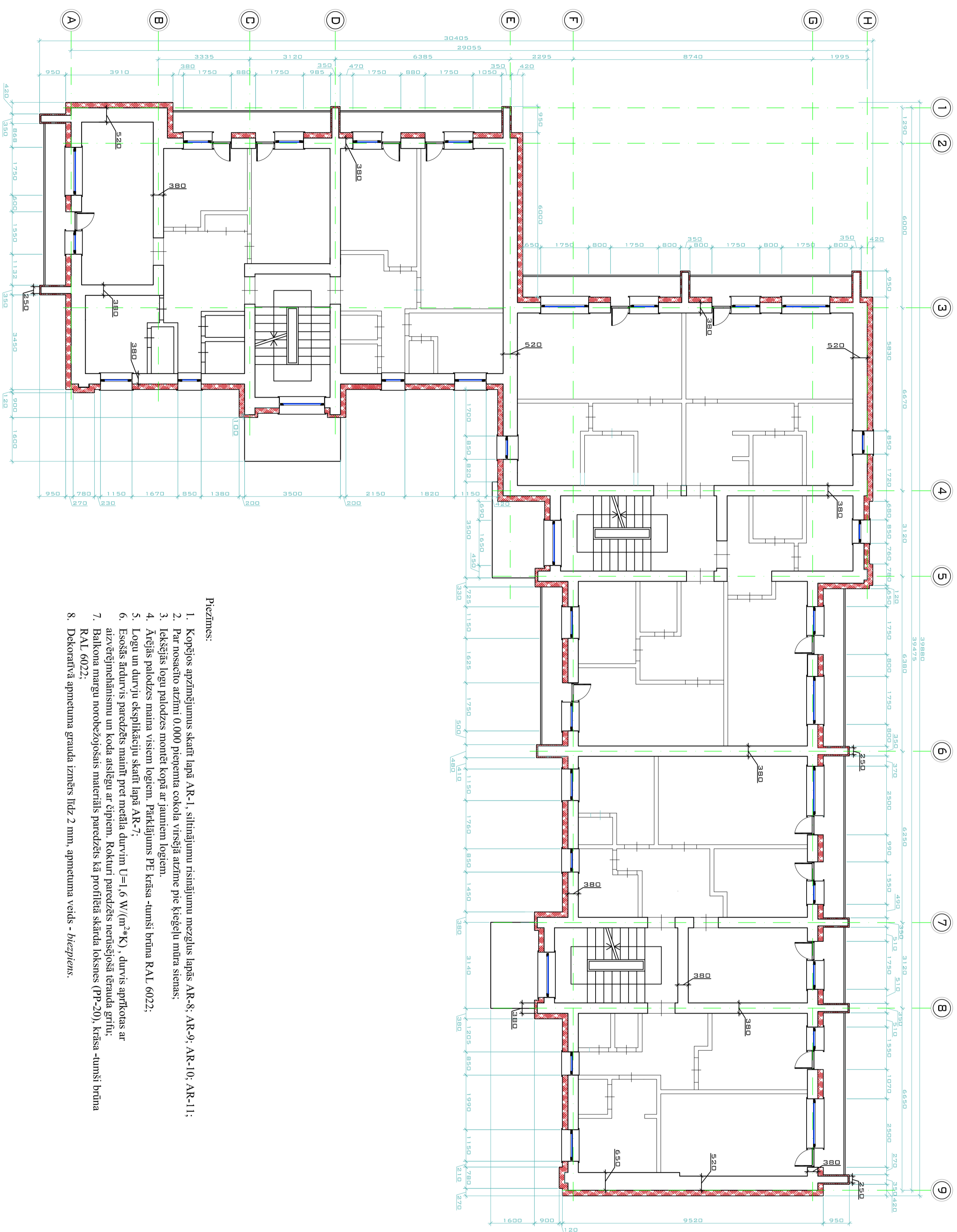


# Otrā un trešā stāva plāns

1:100



### Piezīmes:

1. Kopējais apzīmējums skatīt lapā AR-1, siltinājumu risinājumu mezgļus lapās AR-8; AR-9; AR-10; AR-11;
2. Par nosacīto atzīmi 0.000 pieņemta cokola virsējā atzīme pie kēģeļu mūra sienas;
3. Iekšējās logu palodzes montēt kopā ar jauniem logiem;
4. Ārējās palodzes maina visiem logiem. Pārklājums PE krāsa -tumsi brūna RAL 6022;
5. Logu un durvju eksplīkāciju skatīt lapā AR-7;
6. Esošās ārdurvis paredzēts mainīt pret metāla durvīm U=1,6 W/(m²K) , durvis aprīkotas ar atvērēj mehānismu un koda atslēgu ar čipiem. Rokturi paredzēti nerūsējošā tērauda grīdai;
7. Balkona margu norobežojošais materiāls paredzēts kā profilētā skārda loksnes (PP-20), krāsa -tumsi brūna RAL 6022;
8. Dekoratīvā apmetuma grauda izmēris līdz 2 mm, apmetuma veids - *biezpiens*.

B			
A			
KODS		IZMĀNĀNAS	IZMĀNĀNAS VEICA
CAD KASĒMĒĻA AR ROČUKU VEIKTAS IZMĀNĀNAS IR SPĒKA, JA APĻIECINĀTĀS AR BŪVPROJEKTA VADĪTĀJA PARAKSTU			DATĪTĀS
<p>PROJEKTAĒTĀJS</p> <p><b>SIA "Cerkezī - G"</b></p> <p>Reģ. Nr.43603063747, Kr. Valdemāra iela 151-110, Rīga, LV-1013 A/S Svecdbankā, Koms: LV86HABA05510380</p>			
<p>PAŠTĪTĀJS</p> <p>SIA "AUCES KOMUNĀLIE PAKALPOJUMI"</p>			
<p>APPROJEKTA VADĪTĀJS</p> <p>DAUDZDZĪVOJKĻU DZĪVOJAMĀS EKAS VIENKĀRŠOTĀ FAŠĀDES ATJAUŅOŠANA.</p>			
OBJEKTA ADRESĒ		OBJEKTA STADIJS	
TEODORA ČIEMA IELA 14, BĒNĒ, AUCES NOVADS		APRĪCINĀJUMA KĀRTE	
KĀDĒSTĀVĀRNE: 4680046888001		DĀTUMS:	
		06.07.2017.	
<p>ERKAS OTRĀ UN TREŠĀ STĀVA PLĀNS</p>			
DĀLĀS VAD.: L.I.ČAČUNIČE		DĀTA: 06.08.2017.	
IZSTRĀDĀJĀN V. BOROVIČKOVS		KĀR. NR.: 1.000	
		AR-3	